

# EIFFEL

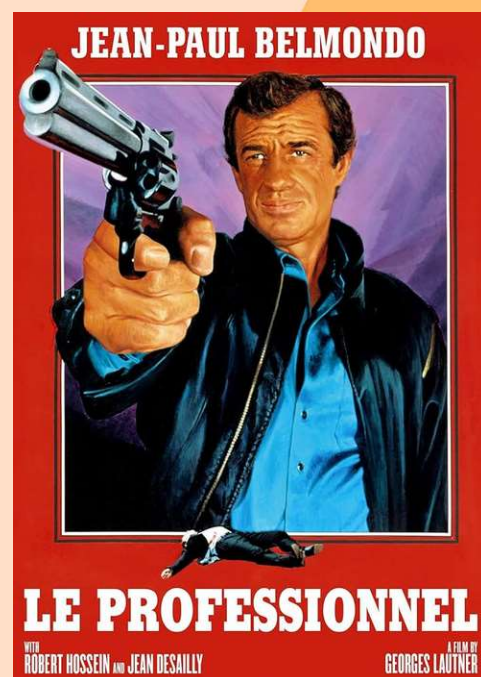


*Le 20.12 sur M6*

Venant tout juste de terminer sa collaboration sur la Statue de la Liberté, Eiffel est au sommet de sa carrière. Le gouvernement français veut qu'il crée quelque chose de spectaculaire pour l'Exposition Universelle de 1889 à Paris, mais il ne s'intéresse qu'au projet de métropolitain. Tout bascule le jour où il recroise son amour de jeunesse. Leur relation interdite l'inspire à changer l'horizon de Paris pour toujours.

# LE PROFESSIONNEL

Issu de l'élite de l'armée française, Joss Beaumont est chargé d'exécuter le président de la Malagawi. Un contre-ordre tombe, la cible est devenue un ami de l'Etat. Pour l'empêcher de nuire, Beaumont est incarcéré, mais ne tarde pas à s'évader, décidé à mener à bien l'opération malgré l'opposition de sa hiérarchie.



*Le 19.12 sur C8*