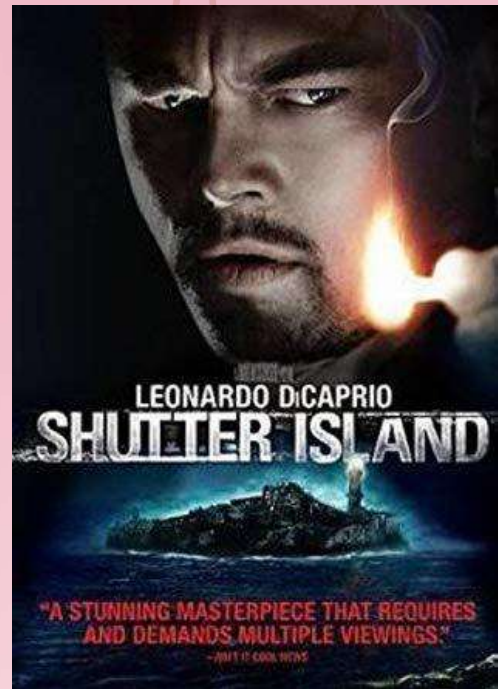


En 1954, une meurtrière, extrêmement dangereuse, placée en centre de détention psychiatrique disparaît sur l'île de Shutter Island. Deux officiers du corps fédéral des marshals, Teddy Daniels et Chuck Aule, sont envoyés sur place pour enquêter. Très vite, Teddy Daniels comprend que le personnel de l'établissement cache quelque chose. Seul indice dont il dispose : un bout de papier sur lequel est griffonnée une suite de chiffres entrecoupée de lettres.

SHUTTER ISLAND



ÊTRE RICHE, POURQUOI PAS TOI ?

Avant, les choses étaient simples : pour Philippe, être riche, c'était – eh oui ! – avoir de l'argent ! Pourtant, après avoir reçu son gain, il s'aperçoit que ce n'est pas si simple à définir, la richesse. Avec l'aide des sociologues Michel Pinçon et Monique Pinçon-Charlot, la famille part à la conquête d'un monde qui lui est totalement étranger, celui de la bourgeoisie.

PAS TOI ?

